

Projecte

ESTUDI COMPARATIU DEL DESENVOLUPAMENT URBANÍSTIC LITORAL A LES ILLES BALEARS

I+D+i
GIZC
GESTIÓ INTEGRADA
DE LA ZONA COSTANERAEix 1 Investigació disciplinar
Bloc 1.2 Societat, economia i cultura

Àrea temàtica Població, territori, usos del sòl, infraestructures, residus i urbanisme

Govern
de les Illes Balears
Conselleria d'Economia,
Hisenda i Innovació
Direcció General de Recerca,
Desenvolupament Tecnològic i Innovació

Resum

L'anàlisi de la situació actual de l'ocupació i evolució urbanística del territori de les illes Balears és un tema vital en una comunitat com la nostra, on el sòl és un recurs limitat.

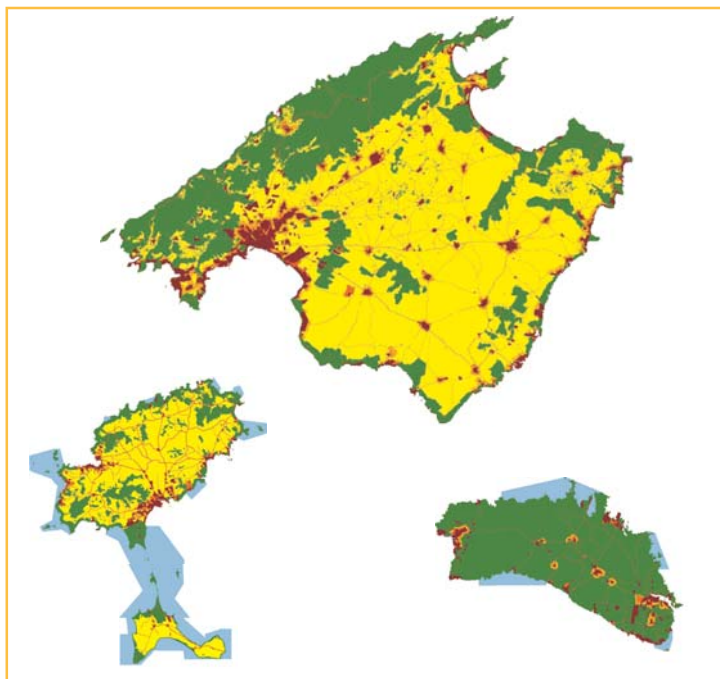
Un estudi, des del punt de vista urbanístic, de la transformació que ha experimentat el nostre territori és fonamental per poder obtenir el coneixement científic necessari que ens permeti desenvolupar les eines adequades per oferir suport tècnic als responsables competents en aquesta matèria. D'aquesta manera, els ajudarem a millorar la gestió del territori i del sòl.

Objectius

-Fer una anàlisi territorial de l'alteració provocada pels assentaments urbans i edificacions sobre el litoral.

-Estructurar i sistematitzar les dades urbanístiques, d'ordenació territorial i d'ocupació real del territori de les illes Balears.

-Comparar aquestes informacions amb les d'altres territoris que tinguin unes característiques físiques i/o socials similars.



Transferència de coneixements

Investigació

La creació d'un sistema d'informació geogràfic amb els resultats d'aquesta anàlisi constituirà una font de consulta molt interessant perquè es puguin dur a terme estudis relacionats amb el desenvolupament urbanístic de l'arxipèlag balear.

Administració

Gràcies a aquesta anàlisi podrem extreure algunes conclusions que, sens dubte, donaran lloc a reflexions i recomanacions importants per als ens administratius competents en matèria de gestió de l'espai, urbanisme, etc.

Sector empresarial

Els sectors relacionats amb la promoció d'habitatges, la distribució de mercaderies, la dotació de xarxes d'accés a les telecomunicacions, etc., trobaran en aquesta eina de gestió una font important d'informació per desenvolupar les seves activitats.

Investigador
Responsable

Prof. Joaquín Tintoré

e-mail: jtintore@uib.es

IMEDEA

C/ Miquel Marqués, 21
07190 Esporles, Mallorca
Illes Balears, ESPAÑATlf: +34 971 611 714
Fax: +34 971 611 761

www.imedea.uib.es

Més informació

Investigador principal

Luís Corral
llcorral@arquired.es

Investigadors participants

Pedro J. Carretero Tomeu Alcover
pedrocar@arquired.es<http://www.costabalearsostenible.es>